

СОГЛАСОВАНО

Начальник

МКУ Управления образования

Ковдорского муниципального округа

 И.А.Тренина

«26» июля 2023 г.

УТВЕРЖДАЮ

Директор МБОУ «СОШ № 4»

 О.А.Орищенко

«26» июля 2023 г.



## ПАСПОРТ ДОСТУПНОСТИ № 20

(актуализация паспорта № 20 от 22 августа 2019 года)

объекта и услуг для инвалидов и других маломобильных групп населения

### 1. Общие сведения об объекте (краткая характеристика объекта)

1.1. Наименование отрасли (сферы деятельности): **объект образования**

(указывается: объект здравоохранения; объект образования; объект социальной защиты населения; объект физической культуры и спорта; объект культуры и туризма; объект информации и связи; объект транспорта и дорожно-транспортной инфраструктуры; объект жилого фонда; объект потребительского рынка и сферы услуг; объект службы занятости и места приложения труда; административный объект; иное)

1.2. Адрес объекта **184120, Мурманская область, Ковдорский район, н.п. Енский ул. Строителей,**

**д.1 А**

1.3. Сведения о размещении объекта:

- отдельно стоящее здание **3** этажа, **4987** кв.м

- часть здания \_\_\_\_\_ этажей (или на \_\_\_\_\_ этаже), \_\_\_\_\_ кв.м

- наличие прилегающего земельного участка (**да**, нет); **18097** кв.м

1.4. Год постройки здания **1976**, капитального ремонта/реконструкции **2012**

проектная документация на (вид работы) \_\_\_\_\_ утверждена / прошла экспертизу в срок \_\_\_\_\_

1.5. Дата предстоящих плановых работ: капитальный ремонт **нет**; реконструкция **нет**;

строительство нового здания \_\_\_\_\_; иное \_\_\_\_\_

### сведения об организации, расположенной на объекте

1.6. Название организации (учреждения) – полное и краткое наименование (согласно Уставу)

**муниципальное бюджетное общеобразовательное учреждение «Средняя общеобразовательная школа № 4»**

1.7. Юридический адрес организации (учреждения) **184120, Мурманская область, Ковдорский район, н.п. Енский ул. Строителей, д.1 А**

1.8. Основание для пользования объектом (**оперативное управление**, аренда, собственность, иное \_\_\_\_\_)

1.9. Форма собственности (**государственная**, негосударственная, иное **муниципальная**)

1.10. Территориальная принадлежность (**федеральная**, региональная, **муниципальная**, иное \_\_\_\_\_)

1.11. Вышестоящая организация (наименование) **МКУ Управление образования Ковдорского муниципального округа**

1.12. Адрес вышестоящей организации, координаты для связи **184141 Мурманская область, г. Ковдор, пл. Ленина, дом 1 тел.(81535)7-31-74 факс (81535) 7-31-74**

### 2. Характеристика деятельности организации на объекте

(краткая характеристика предоставляемых услуг)

2.1. Вид (или тип) объекта (согласно отраслевой классификации и Уставу):

**общеобразовательная организация**

2.2. Виды оказываемых услуг (виды деятельности, согласно Уставу)

2.2.1. **реализация основных образовательных программ начального общего, основного общего, среднего общего образования, включая адаптированные;**

2.2.2. **реализация дополнительных общеобразовательных программ (физкультурно-спортивной и технической направленности);**

2.2.3. **осуществление обучения и воспитания в интересах личности, общества, государства, обеспечение охраны здоровья и создание благоприятных условий для разностороннего развития личности;**



- 2.2.4. использование и совершенствование методик образовательной деятельности и образовательных технологий, в том числе дистанционных образовательных технологий.
- 2.2.5. предоставление социальных условий обучения детей с ограниченными возможностями здоровья, детей-инвалидов;
- 2.2.6. обучение на дому, в соответствии с медицинскими показаниями учащихся;
- 2.2.7. предоставление психолого-педагогической, социальной помощи учащимся;
- 2.2.8. предоставление родителям (законным представителям) несовершеннолетних учащихся, обеспечивающим получение детьми образования в форме семейного образования, методической, психолого-педагогической, диагностической и консультативной помощи;
- 2.2.9. организация подвоза учащихся;
- 2.2.10. организация в каникулярное время оздоровления учащихся в лагере дневного пребывания и лагерях по месту жительства.
- 2.3. Форма оказания услуг: (на объекте, в том числе с проживанием; на дому; дистанционно; иное)
- 2.4. Категории обслуживаемого населения по возрасту: (дети; граждане трудоспособного возраста; граждане пожилого возраста; все возрастные категории)
- 2.5. Категории обслуживаемых инвалидов: (К, О-н, О-в, С-п, С-ч, Г-п, Г-ч, У) / нет<sup>1</sup> \_\_\_\_\_
- 2.6. Участие в исполнении ИПРА инвалида / ребенка-инвалида (да, нет) оказывается педагогическая, психологическая помощь, проводится коррекционная работа

### 3. Состояние доступности объекта и услуг

#### 3.1. Путь следования к объекту пассажирским транспортом

(описать маршрут движения с использованием пассажирского транспорта)

Внутреннего общественного транспорта в поселке нет. При доставке инвалида автомобилем до автобусной остановки возле школы путь следования находится на территории школы. На данный момент нет необходимости в использовании пассажирского транспорта при посещении школы. Один ребёнок свободно передвигается сам без посторонней помощи, другой ребёнок обучается на дому.

Наличие адаптированного пассажирского транспорта к объекту нет

Наличие специального транспортного обслуживания (социальное такси) нет

Необходимые организационные решения \_\_\_\_\_

#### 3.2. Путь к объекту от ближайшей остановки пассажирского транспорта:

3.2.1 Расстояние до объекта от остановки транспорта 50 м

3.2.2 Время движения (пешком) 1 мин.

3.2.3 Наличие выделенного от проезжей части пешеходного пути (да, нет),

3.2.4 Перекрестки: нерегулируемые; регулируемые, со звуковой сигнализацией, таймером; нет

3.2.5 Информация на пути следования к объекту: акустическая, тактильная, визуальная;

тактильная табличка на входе

3.2.6 Перепады высоты на пути: есть, нет (описать \_\_\_\_\_)

Их обустройство для инвалидов на коляске: да, нет (\_\_\_\_\_)

3.2.7 Обеспечена индивидуальная мобильность инвалидам (К, О-н, О-в, С-п, С-ч, Г-п, Г-ч, У) / нет

3.2.8 Организовано сопровождение на пути движения инвалидам (К, О-н, О-в, С-п, С-ч, Г-п, Г-ч, У) / нет

Необходимые организационные решения: требуется покрытие пути асфальтом, установка кнопки вызова работника

<sup>1</sup> К - передвигающиеся на коляске; О - нарушения опорно-двигательного аппарата, в т.ч.: О-н - поражение нижних конечностей; О-в - поражение верхних конечностей; С-п - полное нарушение зрения (слепота); С-ч - частичное нарушение зрения; Г-п - полное нарушение слуха (глухота); Г-ч - частичное нарушение - слуха; У - нарушения умственного развития



### 3.3. Организация доступности объекта и услуг для инвалидов – форма обслуживания

Категория инвалидов	Форма обслуживания - способ предоставления услуг инвалидам – (отметить выбранный способ знаком плюс +)				
	На объекте – по варианту:		На дому	Дистанционно	Не организовано
	«А»*	«Б»**			
К (передвигающиеся на креслах-колясках)					+
О-н (поражение нижних конечностей)		+	+		
О-в (поражение верхних конечностей)					+
С-п (полное нарушение зрения – слепота)					+
С-ч (частичное нарушение зрения)					+
Г-п (полное нарушение слуха – глухота)					+
Г-ч (частичное нарушение слуха)					+
У (нарушения умственного развития)					
<b>Все категории инвалидов***</b>					

\* - вариант «А» - универсальный проект - доступность для инвалидов любого места в здании, а именно – общих путей движения и мест обслуживания – не менее 5% общего числа таких мест, предназначенных для обслуживания (но не менее одного)

\*\* - вариант «Б» - разумное приспособление - при невозможности доступного оборудования всего здания выделение в уровне входа специальных помещений, зон или блоков, приспособленных для обслуживания инвалидов, с обеспечением всех видов услуг, имеющихся в данном здании

\*\*\* - заполняется только в случае, если способ единый для всех категорий

**Примечание:** если для какой-то категории МГН организовано несколько форм обслуживания, то все они отмечаются в соответствующих графах знаком плюс (+)

### 3.4. Доступность структурно-функциональных зон объекта на «26» июля 2023 г.\*

№№ п \ п	Основные структурно-функциональные зоны**	Состояние доступности, в том числе для основных категорий инвалидов***							
		К	О-н	О-в	С-п	С-ч	Г-п	Г-ч	У
1	Территория, прилегающая к зданию (участок)	ВНД	ВНД	ВНД	ВНД	ВНД	ВНД	ВНД	ВНД
2	Вход (входы) в здание	ВНД	ВНД	ВНД	ВНД	ВНД	ВНД	ВНД	ВНД
3	Путь (пути) движения внутри здания (в т.ч. пути эвакуации)	ВНД	ВНД	ВНД	ВНД	ВНД	ВНД	ВНД	ВНД
4	Зона целевого назначения (целевого посещения объекта)	ВНД	ВНД	ВНД	ВНД	ВНД	ВНД	ВНД	ВНД
5	Санитарно-гигиенические помещения	ВНД	ВНД	ВНД	ВНД	ВНД	ВНД	ВНД	ВНД
6	Система информации и связи (на всех зонах)	ВНД	ВНД	ВНД	ВНД	ВНД	ВНД	ВНД	ВНД
7	Пути движения к объекту (от остановки транспорта)	ВНД	ВНД	ВНД	ВНД	ВНД	ВНД	ВНД	ВНД

\* - указывается дата обследования, соответствующая приложению 1к Паспорту доступности «Результаты обследования на предмет доступности объекта и услуг для инвалидов и других МГН»; при повторном обследовании делается **Вкладыш** к Паспорту доступности и указывается дата повторной оценки по настоящему пункту

\*\* - если зона отсутствует или не закреплена за организацией, расположенной на объекте, в соответствующей строке делается отметка (запись) об этом

\*\*\* - указывается по каждой зоне доступность ее для каждой из 8 категорий инвалидов и других МГН:

- **ДП**- доступно полностью (барьеры отсутствуют, требования нормативно-технических документов выполнены);

- **ДУ-им** - доступно условно с обеспечением индивидуальной мобильности техническими решениями (отклонения от нормативно-технических документов согласованы с представителем общественного объединения инвалидов);

- **ДУ-пп** - доступно условно с помощью персонала (согласовано с общественным объединением инвалидов);

- **ВНД** – временно недоступно (имеются существенные барьеры, на момент обследования не устранены)

### 3.5. Состояние доступности объекта и услуг (итоговое заключение) на «26» июля 2023 г.\*

Категория инвалидов	К	О-н	О-в	С-п	С-ч	Г-п	Г-ч	У	Все категории**
Состояние доступности на момент обследования***	ВНД	ВНД	ВНД	ВНД	ВНД	ВНД	ВНД	ВНД	ВНД
Ожидаемое состояние доступности объекта и услуг после выполнения работ:									
1 этапа (неотложных работ)	ДУпп	ДУим	ДУпп	ДУпп	ДУим	ДУпп	ДУим	ДУпп	
2 этапа (отложенных работ)	ДУпп	ДУим	ДУпп	ДУпп	ДЧ	ДУпп	ДЧ	ДЧ	
3 этапа (итоговых работ)	ДЧ	ДЧ	ДЧ	ДЧ	ДЧ	ДУпп	ДЧ	ДЧ	

\* - аналогично пункту 3.4 (см.)

\*\* - заполняется только в случае, если по всем категориям единая оценка

\*\*\* - в этой строке указывается решение о состоянии доступности объекта и предоставляемых услуг для соответствующих категорий инвалидов: **ДП** - доступно полностью; **ДЧ** – доступно частично; **ДУ-им** - доступно условно с обеспечением индивидуальной мобильности; **ДУ-пп** - доступно условно с помощью персонала на объекте; **ДУ-дом** – доступно условно с предоставлением услуг на дому (ином месте пребывания инвалида); **ДУ-дистант** – доступно условно с предоставлением услуг дистанционно; **ВНД** – временно недоступно

**Примечание:** Информация о состоянии доступности объекта и услуг на момент обследования отражается на сайте организации и на карте доступности «Жить вместе»

### 3.6. Объект является приоритетным (да, нет) \_\_\_\_\_

Указать, когда включен в реестр приоритетных объектов (\_\_\_\_\_ год)

### 3.7. Дата размещения (актуализации) информации на сайте и карте доступности август 2023 г.



#### 4. Управленческое решение (по обеспечению доступности объектов и услуг)

##### 4.1. Работы по обеспечению доступности объекта и предоставляемых услуг\*

Этапы и виды работ по обеспечению доступности объекта и услуг	Возможный результат доступности	Ожидаемый результат доступности по категориям МГН (отметить знаком плюс + или указать иной ожидаемый результат)							
		К	О-н	О-в	С-п	С-ч	Г-п	Г-ч	У
<b>1 этап</b> (неотложные мероприятия)									
1.1 Обеспечение доступа к месту (местам) предоставления услуги (услуг) на объекте путем оказания работниками организаций помощи с согласованием с ООИ	ДУ-пп		+	+		+			
1.2 Организация предоставления услуг инвалидам по месту жительства (на дому)	ДУ-дом	+	+	+	+	+	+	+	+
1.3 Организация предоставления услуг инвалидам в дистанционном формате	ДУ-дистант								
Срок завершения 1 этапа, контроля его исполнения и актуализации информации на сайте организации и карте доступности <b>31 декабря 2021</b> года									
<b>2 этап</b> (отложенные мероприятия)									
2.1 Создание условий индивидуальной мобильности для самостоятельного передвижения инвалидов по объекту, в т.ч. к местам предоставления услуг (по варианту «А» / «Б») с согласованием с ООИ; путем приобретения технических средств адаптации (и информации), проведения ремонтных работ	ДУ-им					+		+	+
2.2 Обеспечение доступности объекта путём выполнения ремонтных работ и приобретения технических средств адаптации (и информации) с соблюдением требований нормативно-технических документов в проектировании и строительстве									
2.2.1 По варианту «А»	ДП								
2.2.2 По варианту «Б»	ДЧ	+	+	+		+			
Срок завершения 2 этапа, контроля его исполнения и актуализации информации на сайте организации и карте доступности <b>31 декабря 2026</b> года									
<b>3 этап</b> (итоговые мероприятия)									
3. Создание условий для беспрепятственного доступа инвалидов к объекту и предоставляемым в нем услугам									
3.1 По варианту «А»	ДП								
3.2 По варианту «Б»	ДЧ	+	+	+	+	+	+	+	+
Срок завершения 3 этапа, контроля его исполнения и актуализации информации на сайте организации и карте доступности <b>31 декабря 2029</b> года									

\*- подробно мероприятия представлены в «дорожной карте объекта» от «\_\_\_» \_\_\_\_\_ 20\_\_ г.

**4.2. Для принятия решения о выполнении работ на объекте требуется / не требуется:**

- согласование работ с надзорными органами (в сфере проектирования и строительства, архитектуры, охраны памятников, другое) \_\_\_\_\_
- техническая экспертиза \_\_\_\_\_
- разработка проектно-сметной документации \_\_\_\_\_
- согласование с вышестоящей организацией (с собственником объекта) \_\_\_\_\_
- заключение дополнительного соглашения с арендодателем \_\_\_\_\_
- рассмотрение на \_\_\_\_\_  
(наименование координирующего органа в сфере обеспечения доступной среды для инвалидов)
- иное \_\_\_\_\_

**4.3. Работы, требующие обязательного согласования с представителем общественного объединения инвалидов:**

Согласованы без замечаний	Дата «26» июля 2023 г.
Согласованы с замечаниями и предложениями (прилагаются к «дорожной карте» объекта)	Дата «___» _____ 20___ г.
Замечания устранены	Дата «___» _____ 20___ г.
Не согласованы. Необходимо согласовать до	Дата «___» _____ 20___ г.

**5. Особые отметки**

**Информация о доступности объекта и предоставляемых услуг размещена на:**

- Сайте организации (адрес) <http://yonski-school-4.ucoz.ru/>
- Карте доступности (адрес) \_\_\_\_\_

**ПРИЛОЖЕНИЯ к Паспорту доступности объекта и услуг:**

1. Результаты обследования на предмет доступности объекта и услуг от 26 июля 2023 г.
2. План мероприятий по поэтапному повышению уровня доступности для инвалидов объекта и предоставляемых услуг («дорожная карта») от 26 июля 2023 г..
3. Сведения об объемах финансовых средств, необходимых и фактически израсходованных на реализацию мероприятий по обеспечению доступности объекта и услуг для всех категорий инвалидов и других МГН от 26 июля 2023 г..
4. Дополнительные сведения о доступности объекта для инвалидов и других МГН от 26 июля 2023 г.
5. Вкладыш к паспорту доступности объекта от 26 июля 2023 г.
6. Фотографии (структурно-функциональных зон и элементов объекта) от 26 июля 2023 г.
7. Материалы уполномоченных организаций по осуществлению контроля и надзора

Наименование документа и выдавшей его организации, дата

8. Материалы (заключения) иных организаций по вопросам доступности объекта и услуг

(сертификаты системы добровольной сертификации, документы общественного контроля и проч.)

9. Другое \_\_\_\_\_  
(например, Вкладыш в Паспорт доступности – при повторном обследовании, в т.ч. контрольном)

**Комиссия, проводившая обследование и составление Паспорта доступности**

Председатель

Члены комиссии:

  
Подпись  
  
Подпись  
  
Подпись  
  
Подпись

О.А.Орищенко, директор

Ю.В.Перевалова, заместитель директора по УВР  
ФИО, должность

Е.Ю. Щипицина, заведующий хозяйством  
ФИО, должность

О.В.Прояева, начальник отдела градостроительства  
Ковдорского муниципального округа  
ФИО, должность

О.А.Подкатова, председатель Ковдорской районной  
организации Мурманской областной организации  
Общероссийской общественной организации  
«Всероссийское общество инвалидов»  
ФИО, должность



**Результаты обследования на предмет доступности объекта и услуг для инвалидов и других маломобильных групп населения  
муниципальное бюджетное общеобразовательное учреждение «Средняя общеобразовательная школа № 4»**

*Наименование объекта и организации*

**184120 н.п. Енский, Мурманская область, Ковдорский район, ул. Строителей, д.1 лит.А**

*Адрес*

№ п/п	Структурно-функциональные зоны и элементы	Значимые барьеры для инвалидов и других МГН* (физические, информационные, организационные)	Предложения по созданию условий доступности объекта и услуг (до реконструкции / капитального ремонта):		Состояние доступности соответствующей зоны		
			Неотложные мероприятия (1 этап)	Отложенные мероприятия (2 этап)	на момент обследования	после 1-го этапа	после 2-го этапа
1.	<b>Территория, прилегающая к зданию</b>  - Вход (входы) на территорию - Путь (пути) движения на территории - Лестница (наружная) - Пандус (наружный) - Автостоянка и парковка	1.1. Отсутствует информация об ОСИ у входа на территорию (Все) 1.2. Отсутствуют выделенные парковочные места для инвалидов (Все)	1.1. Установить на выделенном месте информацию о номере телефона ответственного сотрудника для оказания помощи при посадке в транспортное средство и высадке из него. 1.2. Организовать сопровождение инвалидов на креслах-колясках и с нарушениями зрения.		К - ВНД О-н- ВНД О-в- ВНД С-п- ВНД С-ч- ВНД Г-п - ВНД Г-ч- ВНД У- ВНД	К- ДУпп О-н-ДУим О-в-ДУпп С-п-ДУпп С-ч-ДУим Г-п-ДУпп Г-ч-ДУим У- ДУпп	К -ДУпп О-н-ДУим О-в-ДУпп С-п-ДУпп С-ч-ДУпп Г-п-ДУпп Г-ч-ДЧ У- -ДЧ
2.	<b>Вход в здание</b>  - Лестница (наружная) - Пандус (наружный) - Входная площадка (перед дверью) - Дверь (входная) - Тамбур	2.1. Отсутствие контрастной маркировки крайних ступеней лестницы (С-ч) 2.2. Отсутствие нормативных поручней на лестнице (О-н, С-п) 2.3. Отсутствуют тактильные указатели, выполняющие предупреждающую функцию(С-п) 2.4. Отсутствие контрастной маркировки на полотнах дверей (С-ч) 2.5. Отсутствие пандусов (К)	2.1. Организовать сопровождение инвалидов на креслах-колясках, с патологией верхних конечностей и с нарушением зрения	2.1. Нанести контрастную маркировку на проступь крайних ступеней. 2.2. Установить нормативные поручни на лестницу. 2.3. Нанести контрастную маркировку на полотнах дверей 2.4. Установить мнипандуса с обязательным оснащением одиночным поручнем..	К- ВНД О-н- ВНД О-в - ВНД С-п- ВНД С-ч- ВНД Г-п- ВНД Г-ч- ВНД У- ВНД	К- ДУпп О-н-ДУим О-в-ДУпп С-п-ДУпп С-ч-ДУим Г-п-ДУпп Г-ч-ДУим У- ДУпп	К -ДУпп О-н-ДУим О-в-ДУпп С-п-ДУпп С-ч-ДУпп Г-п-ДУпп Г-ч-ДЧ У- -ДЧ

3.	<b>Пути движения внутри здания</b> - Коридор (вестибюль, зона ожидания, галерея, балкон) - Лестница (внутри здания) - Пандус (внутри здания) - Лифт пассажирский (или подъемник) - Дверь - Пути эвакуации (в т.ч. зоны безопасности)	3.1. Наличие лестницы без поручней (К, О-н, С-п, С-ч) 3.2. Отсутствуют тактильные направляющие указатели и предупреждающие указатели для инвалидов по зрению (С-п) 3.3. Отсутствуют нормативные поручни на лестницах, ведущих на 2,3 этажи (О-н, С-п, С-ч) 3.4. Лестница не дублируется пандусами или иными подъёмными устройствами (К) 3.5. Имеются перепады высот (К) 3.6. Отсутствует контрастная маркировка крайних ступеней лестниц (С-ч) 3.7. Отсутствие контрастной маркировки прозрачных дверных полотен (С-ч)	3.1. Разместить информацию о направлении пути движения к местам целевого назначения и туалетам.	3.1.1 Нанести контрастную маркировку на проступь крайних ступеней. 3.2. Установить нормативные поручни к местам целевого назначения. 3.3. Нанести контрастную маркировку на прозрачные и белые полотна дверей 3.4. Установить минипандус с обязательным оснащением одиночным поручнем.	К- ВНД О-н- ВНД О-в - ВНД С-п- ВНД С-ч- ВНД Г-п- ВНД Г-ч- ВНД У- ВНД	К- ДУпп О-н-ДУим О-в-ДУпп С-п-ДУпп С-ч-ДУим Г-п-ДУпп Г-ч-ДУим У- ДУпп	К -ДУпп О-н-ДУим О-в-ДУпп С-п-ДУпп С-ч-ДУпп Г-п-ДУпп Г-ч-ДЧ У- -ДЧ
4.	<b>Зоны целевого назначения здания</b> - Кабинетная форма обслуживания - Зальная форма обслуживания	4.1. Отсутствует тактильная информация для инвалидов по зрению (С-п) 4.2. При оказании услуг не организован сурдоперевод (Г-п) 4.3. Отсутствует индукционная система (Г-ч) 4.4. Информация о помещении не размещена на дверном полотне (Все) 4.5. Не обеспечена возможность выхода на сцену (К)	4.1. Установить тактильную мнемосхему для инвалидов по зрению. 4.2. Разместить информацию о направлении пути движения к местам целевого назначения и туалетам.	4.1. Установить в помещении, предназначенном для проведения массовых мероприятий, индукционной петель и звукоусиливающей аппаратуры	К- ВНД О-н- ВНД О-в -ВНД С-п- ВНД С-ч- ВНД Г-п- ВНД Г-ч- ВНД У- ВНД	К- ДУпп О-н-ДУим О-в-ДУпп С-п-ДУпп С-ч-ДУим Г-п-ДУпп Г-ч-ДУим У- ДУпп	К -ДУпп О-н-ДУим О-в-ДУпп С-п-ДУпп С-ч-ДУпп Г-п-ДУпп Г-ч-ДЧ У- -ДЧ
5.	<b>Санитарно-гигиенические помещения</b> - Туалетная комната	5.1. Информация о помещении не размещена на дверном полотне (Все) 5.2. Отсутствует кнопка вызова персонала (Все) 5.3. Отсутствует откидной поручень рядом с унитазом со стороны свободного пространства (К) 5.4. Допуск в помещение ограничен (Все) 5.5. Отсутствуют крючки для костылей и тростей	5.1. Разместить информацию о направлении пути движения к местам целевого назначения и туалетам. 5.2. Установить тактильную мнемосхему для инвалидов по зрению.	5.1. Установить в санузле 1-го этажа основного здания откидного поручня рядом с унитазом со стороны свободного пространства. 5.2. Разместить крючки для костылей и тростей. 5.3. Установить кнопку вызова персонала в туалетной кабинке	К- ВНД О-н- ВНД О-в - ВНД С-п- ВНД С-ч- ВНД Г-п- ВНД Г-ч- ВНД У- ВНД	К- ДУпп О-н-ДУим О-в-ДУпп С-п-ДУпп С-ч-ДУим Г-п-ДУпп Г-ч-ДУим У- ДУпп	К -ДУпп О-н-ДУим О-в-ДУпп С-п-ДУпп С-ч-ДУпп Г-п-ДУпп Г-ч-ДЧ У- -ДЧ



6.	<p><b>Система информации на объекте</b></p> <ul style="list-style-type: none"> <li>- комплексность</li> <li>- единообразии и непрерывности</li> <li>- оповещение о чрезвычайных ситуациях</li> </ul> <p><b>Сайт организации</b></p>	<p>6.1. Нарушение нормативных требований к размещению визуальной информации, отсутствие информации на ясном языке (Все)</p> <p>6.2. Система оповещения о чрезвычайных ситуациях и эвакуации не учитывает особенности восприятия отдельных категорий инвалидов (Г-п, Г-ч)</p> <p>6.3. Отсутствие дублирования информации тактильными средствами (С-п)</p>	6.1. Установить тактильную мнемосхему для инвалидов по зрению.		<p>К- ВНД</p> <p>О-н- ВНД</p> <p>О-в - ВНД</p> <p>С-п- ВНД</p> <p>С-ч- ВНД</p> <p>Г-п- ВНД</p> <p>Г-ч- ВНД</p> <p>У- ВНД</p>	<p>К- ДУпп</p> <p>О-н-ДУим</p> <p>О-в-ДУпп</p> <p>С-п-ДУпп</p> <p>С-ч-ДУим</p> <p>Г-п-ДУпп</p> <p>Г-ч-ДУим</p> <p>У- ДУпп</p>	<p>К -ДУпп</p> <p>О-н-ДУим</p> <p>О-в-ДУпп</p> <p>С-п-ДУпп</p> <p>С-ч-ДУпп</p> <p>Г-п-ДУпп</p> <p>Г-ч-ДЧ</p> <p>У- -ДЧ</p>
7.	<p><b>Пути движения к объекту от остановки</b></p>	7.1. Отсутствует тактильная информация для инвалидов по зрению (С-п)			<p>К- ВНД</p> <p>О-н- ВНД</p> <p>О-в - ВНД</p> <p>С-п- ВНД</p> <p>С-ч- ВНД</p> <p>Г-п- ВНД</p> <p>Г-ч- ВНД</p> <p>У- ВНД</p>	<p>К- ДУпп</p> <p>О-н-ДУим</p> <p>О-в-ДУпп</p> <p>С-п-ДУпп</p> <p>С-ч-ДУим</p> <p>Г-п-ДУпп</p> <p>Г-ч-ДУим</p> <p>У- ДУпп</p>	<p>К -ДУпп</p> <p>О-н-ДУим</p> <p>О-в-ДУпп</p> <p>С-п-ДУпп</p> <p>С-ч-ДУпп</p> <p>Г-п-ДУпп</p> <p>Г-ч-ДЧ</p> <p>У- -ДЧ</p>


\* - заполняется с учетом приложения 5 к Методике

Состояние доступности объекта и услуг для инвалидов и др. МГН	К	О-н	О-в	С-п	С-ч	Г-п	Г-ч	У
- на момент обследования	ВНД	ВНД	ВНД	ВНД	ВНД	ВНД	ВНД	ВНД
- после неотложных мероприятий (1-го этапа работ)	ДУпп	ДУим	ДУпп	ДУпп	ДУим	ДУпп	ДУим	ДУпп
- после отложенных мероприятий (2-го этапа работ)	ДУпп	ДУим	ДУпп	ДУпп	ДУпп	ДУпп	ДЧ	ДЧ
- после капитального ремонта / реконструкции (3-го этапа работ)	ДЧ	ДЧ	ДЧ	ДЧ	ДЧ	ДУпп	ДЧ	ДЧ



Приложение 2  
к Паспорту доступности объекта и услуг № 20  
Дата актуализации «26» июля 2023 г.

ОЗНАКОМЛЕН

Начальник МКУ Управления образования  
Ковдорского муниципального округа  И.А.Тренина  
« \_\_\_\_ » \_\_\_\_\_ 20 \_\_\_\_ г.

УТВЕРЖДАЮ  
Директор МБОУ «СОШ № 4»  
(О.А.Орищенко)  
  
« 26 » III № 07 20 23 г.  


**План мероприятий по поэтапному повышению уровня доступности для инвалидов  
и других маломобильных групп населения объекта и предоставляемых услуг («дорожная карта» объекта)**

**муниципальное бюджетное общеобразовательное учреждение «Средняя общеобразовательная школа № 4»**

*Наименование объекта и организации*

**184120 н.п. Енский, Мурманская область, Ковдорский район, ул. Строителей, д.1 лит.А**

*Адрес*

№№ п/п	Наименование мероприятий <i>(в соответствии со ст. 15 федерального закона №181-ФЗ в редакции закона №419-ФЗ и отраслевых порядков доступности объектов и услуг)</i>	Категории МГН (буквенное обозначение)	Срок исполнения (и этап работы*)	Документ, которым предусмотрено исполнение мероприятия (источник финансирования)	Примечание <i>(дата контроля и результат)</i>
<b>I. СОЗДАНИЕ УСЛОВИЙ ДЛЯ БЕСПРЕПЯТСТВЕННОГО ДОСТУПА ИНВАЛИДОВ К ОБЪЕКТУ и предоставляемым услугам</b>					
1	Разработка проектно-сметной документации (для строительства / реконструкции / капитального ремонта объекта) в соответствии с требованиями нормативно-технических документов в сфере обеспечения доступности (по варианту «А» / «Б»)	Все категории	2029 (3 этап)	местный бюджет	
2	Осуществление строительства / реконструкции / капитального ремонта объекта (по варианту «А» / «Б»)	Все категории	2029 (3 этап)	местный бюджет	
3**	Создание условий индивидуальной мобильности для самостоятельного передвижения инвалидов по объекту, в том	Все категории	после 2026 (2 этап)	местный бюджет	



	числе к местам предоставления услуг (по варианту «А» / «Б»)				
3.1	<b>По территории объекта</b>				
3.1.1	Ремонтные работы: -установка информации об ОСИ у входа на территорию -установка на выделенном месте информации о номере телефона ответственного сотрудника для оказания помощи при посадке в транспортное средство и высадке из него. -организация сопровождения инвалидов на креслах-колясках и с нарушениями зрения.	Все категории	4 кв.2024 (1 этап)	местный бюджет	
3.1.2	Приобретение технических средств адаптации: - Приобретение кнопки вызова (переговорного устройства)	Все категории	4 кв. 2024 (1 этап)	местный бюджет	
3.2	<b>По входу в здание</b>				
3.2.1	- организация сопровождения инвалидов на креслах-колясках, с патологией верхних конечностей и с нарушением зрения	Все категории	4 кв. 2024 (1 этап)	местный бюджет	
	-нанесение контрастной маркировки на проступь крайних ступеней; - установка нормативных поручней на лестнице; - нанесение контрастной маркировки на полотнах дверей; - установка минипандуса с обязательным оснащением одиночным поручнем.	К, О-н, С-ч	4 кв. 2024 (1 этап)	местный бюджет	
3.3	<b>По путям движения в здании</b>				
3.3.1	Ремонтные работы: - размещение информации о направлении пути движения к местам целевого назначения и туалету;	К, О-н, С-ч	4 кв. 2024 (1 этап)	местный бюджет	
	-нанесение контрастной маркировки на проступь крайних ступеней; - установка нормативных поручней на лестнице; - нанесение контрастной маркировки на полотнах дверей;	К, О-н, С-ч	4 кв. 2026 (1 этап)	местный бюджет	
3.3.2	Приобретение технических средств адаптации: - приобретение минипандуса для преодоления порогов с	К, О-н, С-ч	4 кв. 2026 (1 этап)	местный бюджет	



	обязательным оснащением одиночным поручнем.				
3.4	<b>По зоне оказания услуг</b>				
3.4.1	Ремонтные работы: - размещение информации о направлении пути движения к местам целевого назначения и туалету;	Все категории	4 кв. 2024 (1 этап)	местный бюджет	
3.4.2	Приобретение технических средств адаптации: -установка в помещении, предназначенном для проведения массовых мероприятий, индукционных петель и звукоусиливающей аппаратуры.	Г-ч	4 кв. 2026 (2 этап)	местный бюджет	
3.5	<b>По санитарно-гигиеническим помещениям</b>				
3.5.1	Ремонтные работы: - размещение информации о направлении пути движения к местам целевого назначения и туалету.	Все категории	4 кв. 2024 (1 этап)	местный бюджет	
3.5.2	Приобретение технических средств адаптации: -установка в санузле 1-го этажа основного здания откидного поручня рядом с унитазом со стороны свободного пространства; - размещение крючка для костылей и тростей - установка кнопки вызова персонала в туалетной кабинке.	К, О-н, С-п	4 кв.2024 (1 этап)	местный бюджет	
3.6	По системе информации – - обеспечение информации на объекте с учетом нарушений функций и ограничений жизнедеятельности инвалидов	Все категории	4 кв.2024 (1 этап)	местный бюджет	
3.6.1	Надлежащее размещение оборудования и носителей информации (информационного стенда, информационных знаков, таблиц, схем, вывесок) с соблюдением формата (размер, контрастность), единства и непрерывности информации на всем объекте	Все категории	4 кв. 2024 (1 этап)	местный бюджет	
3.6.2	Дублирование необходимой звуковой и зрительной информации, а также надписей, знаков и иной текстовой и графической информации знаками, выполненными рельефно-точечным шрифтом Брайля, а также объемными изображениями	С	4 кв. 2024 (1 этап)	местный бюджет	
3.7	<b>По путям движения к объекту</b>				
3.7.1	Организация предоставления информации гражданам о наличии	Все категории	4 кв.2024	местный бюджет	

	адаптированного транспорта к объекту		(1 этап)		
3.7.2	Организационные мероприятия по решению вопроса доступности пути к объекту от ближайшей остановки пассажирского транспорта	Все категории	4 кв.2024 (1 этап)	местный бюджет	
<b>II. ОБЕСПЕЧЕНИЕ УСЛОВИЙ ДОСТУПНОСТИ УСЛУГ, ПРЕДОСТАВЛЯЕМЫХ ОРГАНИЗАЦИЕЙ</b>					
<b>1**</b>	<b>Обеспечение доступа к месту предоставления услуги на объекте</b> путем оказания работниками организации помощи инвалидам в преодолении барьеров, мешающих получению ими услуг на объекте, в том числе с сопровождением инвалидов, имеющих стойкие расстройства функции зрения и самостоятельного передвижения (К, О, С)		4 кв. 2024 (1 этап)		
1.1	Разработка и утверждение организационно-распорядительных и иных локальных документов учреждения о порядке оказания помощи инвалидам и другим маломобильным гражданам	Все категории	4 кв.2024 (1 этап)		
1.2	Закрепление в должностных инструкциях персонала конкретных задач и функций по оказанию помощи инвалидам и другим маломобильным гражданам (и их сопровождению)	Все категории	4 кв.2024 (1 этап)		
1.3	Организация систематического обучения (инструктажа) персонала по вопросам оказания помощи на объекте инвалидам и другим маломобильным гражданам (план инструктажа, журнал учета)	Все категории	4 кв.2024 (1 этап)		
1.4	Обеспечение доступной информации для обслуживаемых граждан (инвалидов) о порядке организации доступности объекта и предоставляемых в учреждении услуг, а также порядка оказания (получения) помощи на объекте (на сайте, на информационном стенде, в индивидуальных памятках)	Все категории	4 кв.2024 (1 этап)		
2	Организация предоставления услуг инвалидам по месту жительства (на дому)	Все категории	Постоянно При наличии заключения врачебной комиссии		



3	Организация предоставления услуг инвалидам в дистанционном формате	Все категории	(1 этап) Постоянно (1 этап)		
4	Создание (развитие) сайта организации, адаптированного с учетом особенностей восприятия, с отражением на нем информации о состоянии доступности объекта и услуг	Все категории	Постоянно (1 этап)		

\* - мероприятия 1 этапа (неотложные), 2 этапа (отложенные), 3 этапа (итоговые – капитальный ремонт / реконструкция / строительство нового здания)

\*\* - мероприятия, указанные в п. 3 раздела I (при наличии отклонений от действующих, обязательных к исполнению, требований нормативно-технических документов) и в п. 1 раздела II, подлежат обязательному согласованию с полномочным представителем общественного объединения инвалидов

### СОГЛАСОВАНО

Представитель общественного объединения инвалидов

Ковдорская районная организация Мурманской областной организации «Всероссийское общество инвалидов»

Подкатова Ольга Александровна  
Подпись / Фамилия, Имя, Отчество

5-04-98

Координаты для связи

Дата согласования « 08 » 08 20 23 г.

Согласовано без замечаний / с замечаниями (ненужное зачеркнуть)

Замечания и предложения со стороны представителя ООИ\*\*\*:

без замечаний



\*\*\* - может быть приложено в виде Акта согласования или Акта разногласий

**Сведения об объемах финансовых средств, необходимых и фактически израсходованных на реализацию мероприятий по обеспечению доступности объекта и услуг для всех категорий инвалидов и других МГН  
(до реконструкции/капитального ремонта здания)**

**муниципальное бюджетное общеобразовательное учреждение «Средняя общеобразовательная школа № 4»**

*Наименование объекта и организации*  
**н.п. Енский ул. Строителей д.1А**

*Адрес*

Структурно-функциональные зоны и элементы объекта	Объем финансовых средств, <u>необходимых</u> для обеспечения доступности объекта и услуг для всех категорий инвалидов и других МГН			Объем финансовых средств, <u>фактически израсходованных</u> на реализацию мероприятий по обеспечению доступности объекта и услуг для всех категорий инвалидов и других МГН			Источник финансирования
	На неотложные мероприятия (1 этап), тыс. руб.	На отложенные мероприятия (2 этап), тыс. руб.	Всего, тыс. руб.	На неотложные мероприятия (1 этап), тыс. руб.	На отложенные мероприятия (2 этап), тыс. руб.	Всего, тыс. руб.	
Территория, прилегающая к зданию	-		-	-		-	-
Вход (входы) в здание	7,0	300,0	307,0	6,0	-	6,0	Бюджет муниципального образования Ковдорский район
Пути движения внутри здания (в т.ч. пути эвакуации)	7,0	500,0	507,0	6,0	-	6,0	Бюджет муниципального образования Ковдорский район
Зоны целевого назначения здания	7,0	300,0	307,0	6,0	-	6,0	Бюджет муниципального образования Ковдорский район
Санитарно-гигиенические помещения	-	300,0	300	-	-	-	Бюджет муниципального образования Ковдорский район
Система информации и связи на объекте	7,1	-	7,1	6,1	-	6,1	Бюджет муниципального образования Ковдорский район
<i>ВСЕГО</i>	28,1	1400,0	1428,1	24,1	-	24,1	-



**Дополнительные сведения  
о доступности объекта для инвалидов и других МГН**

**муниципальное бюджетное общеобразовательное учреждение «Средняя  
общеобразовательная школа № 4»**

*наименование объекта и организации*

**н.п. Енский ул. Строителей д.1А**

*адрес*

1. Расположение объекта: *городская местность / сельская местность.*
2. Прилегающая территория к объекту находится в распоряжении организации: *да / нет.*
3. Внутри объекта есть выделенное место для собаки-проводника: *да / нет.*
4. Не далее 50 м от входа на объект имеется стоянка (парковка) для автотранспорта: *да / нет.*  
Имеется выделенное и оборудованное место для автотранспорта инвалидов: *да / нет.*
5. В населенном пункте, где расположен объект, имеется общественный транспорт: *да / нет.*
6. Описание маршрутов следования общественного транспорта вблизи объекта до ближайшей остановки (номера маршрутов, названия остановок):

---

7. Описание маршрута следования от места ближайшей остановки общественного транспорта до объекта:

---

8. На объекте организации есть работник, владеющий навыками сурдоперевода: *да / нет.*
9. На объекте организации полностью оборудована входная группа (для всех категорий инвалидов в соответствии с нормативными требованиями): *да / нет.*
10. На объекте организации имеется полностью оборудованный туалет для инвалидов (в соответствии с нормативными требованиями): *да / нет.*
11. Объект используется в качестве избирательного участка в период выборов и референдумов: *да / нет.*

**Вкладыш к паспорту доступности объекта**  
(актуализированные сведения по пунктам 3.3, 3.4 и 3.5)  
**муниципальное бюджетное общеобразовательное учреждение**  
**«Средняя общеобразовательная школа № 4»**

*Наименование объекта и организации*

**Мурманская область; Ковдорский район, н.п. Ёнский, ул. Строителей, д. 1А**

*Адрес*

**ОРГАНИЗАЦИЯ ДОСТУПНОСТИ ОБЪЕКТА И УСЛУГ ДЛЯ ИНВАЛИДОВ**  
(ФОРМА ОБСЛУЖИВАНИЯ)

Категория инвалидов	Форма обслуживания - способ предоставления услуг инвалидам (отметить выбранный способ знаком «+»)				
	На объекте – по варианту:		На дому	Дистанционно	Не организовано
	«А»	«Б»			
К (передвигающиеся на креслах-колясках)					+
О-н (поражение нижних конечностей)		+	+		
О-в (поражение верхних конечностей)					+
С-п (полное нарушение зрения – слепота)					+
С-ч (частичное нарушение зрения)					+
Г-п (полное нарушение слуха – глухота)					+
Г-ч (частичное нарушение слуха)					+
У (нарушения умственного развития)					+
<b>Все категории инвалидов***</b>					

**ДОСТУПНОСТЬ СТРУКТУРНО-ФУНКЦИОНАЛЬНЫХ ЗОН ОБЪЕКТА**

№ п/п	Основные структурно-функциональные зоны	Состояние доступности, в том числе для основных категорий инвалидов							
		К	О-н	О-в	С-п	С-ч	Г-п	Г-ч	У
1	Территория, прилегающая к зданию (участок)	ВНД	ВНД	ВНД	ВНД	ВНД	ВНД	ВНД	ВНД
2	Вход (входы) в здание	ВНД	ВНД	ВНД	ВНД	ВНД	ВНД	ВНД	ВНД
3	Путь (пути) движения внутри здания (в т.ч. пути эвакуации)	ВНД	ВНД	ВНД	ВНД	ВНД	ВНД	ВНД	ВНД
4	Зона целевого назначения (целевого посещения объекта)	ВНД	ВНД	ВНД	ВНД	ВНД	ВНД	ВНД	ВНД
5	Санитарно-гигиенические помещения	ВНД	ВНД	ВНД	ВНД	ВНД	ВНД	ВНД	ВНД
6	Система информации и связи (на всех зонах)	ВНД	ВНД	ВНД	ВНД	ВНД	ВНД	ВНД	ВНД
7	Пути движения к объекту (от остановки транспорта)	ВНД	ВНД	ВНД	ВНД	ВНД	ВНД	ВНД	ВНД

**СОСТОЯНИЕ ДОСТУПНОСТИ ОБЪЕКТА И УСЛУГ (ИТОГОВОЕ ЗАКЛЮЧЕНИЕ)**

Категория инвалидов	К	О-н	О-в	С-п	С-ч	Г-п	Г-ч	У	Все категории
Состояние доступности на момент обследования	ВНД	ВНД	ВНД	ВНД	ВНД	ВНД	ВНД	ВНД	ВНД
<b>Ожидаемое состояние доступности объекта и услуг после выполнения работ:</b>									
1 этапа (неотложных работ)	ДУпп	ДУим	ДУпп	ДУпп	ДУим	ДУпп	ДУим	ДУпп	
2 этапа (отложенных работ)	ДУпп	ДУим	ДУпп	ДУпп	ДЧ	ДУпп	ДЧ	ДЧ	
3 этапа (итоговых работ)	ДЧ	ДЧ	ДЧ	ДЧ	ДЧ	ДУпп	ДЧ	ДЧ	



*Вход на территорию школы со стороны начальной школы*



*Вход на территорию школы со стороны автобусной (школьной) остановки*

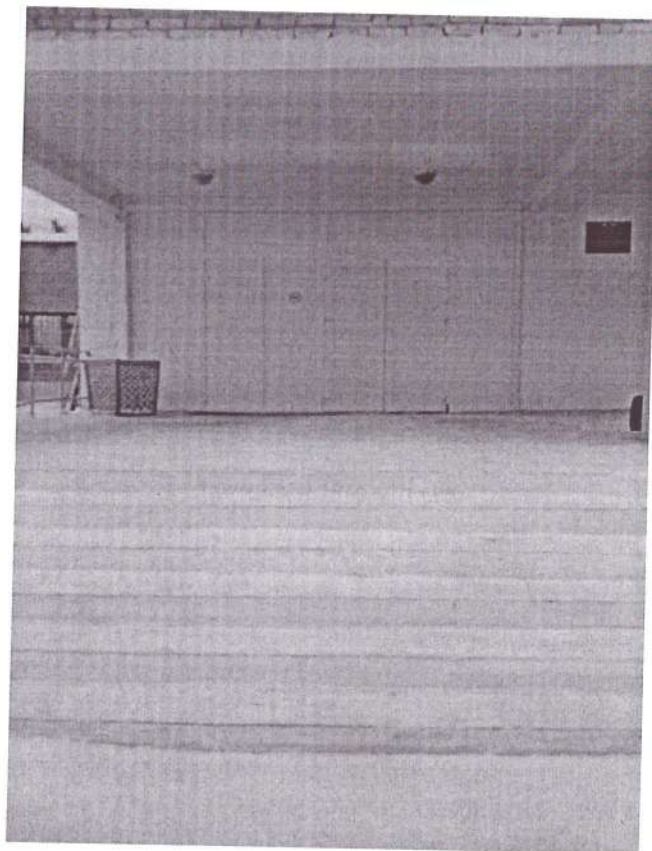




*Подъездной путь на территорию школы для спец. транспорта*



*Вход в здание школы*





*Тамбур*



*Коридор 1 этажа основной школы*

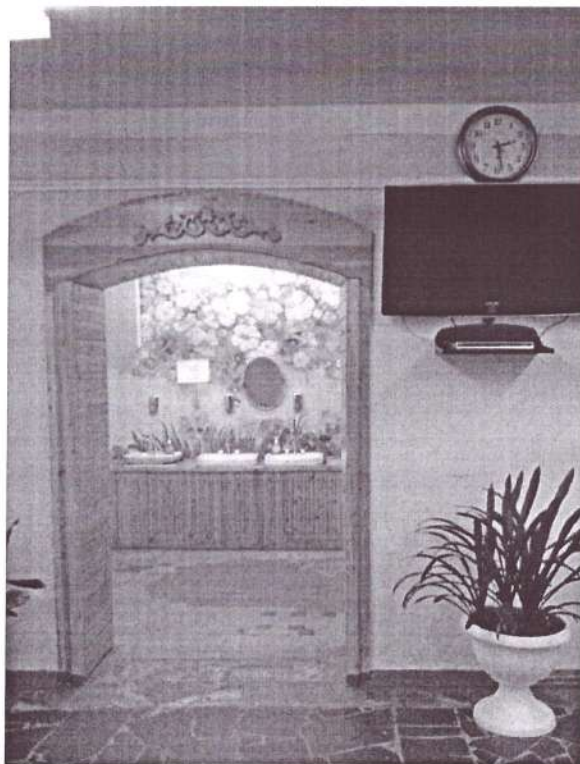




*Гардероб для учащихся*



*Мойка для рук*





*Столовая (зал)*

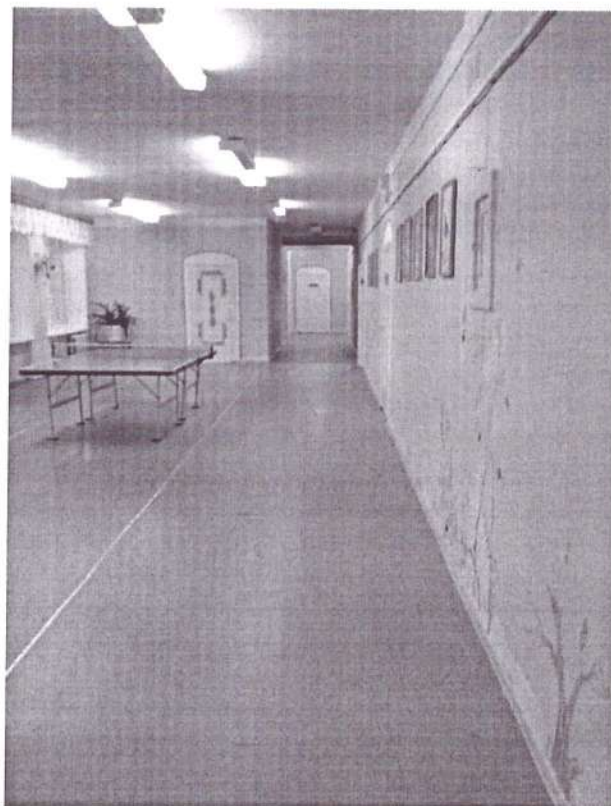


*Лестница с 1 этажа на 3 этаж (основная школа)*





*Коридор основной школы*



*Запасный выход (основная школа)*





*Запасный выход (начальная школа)*

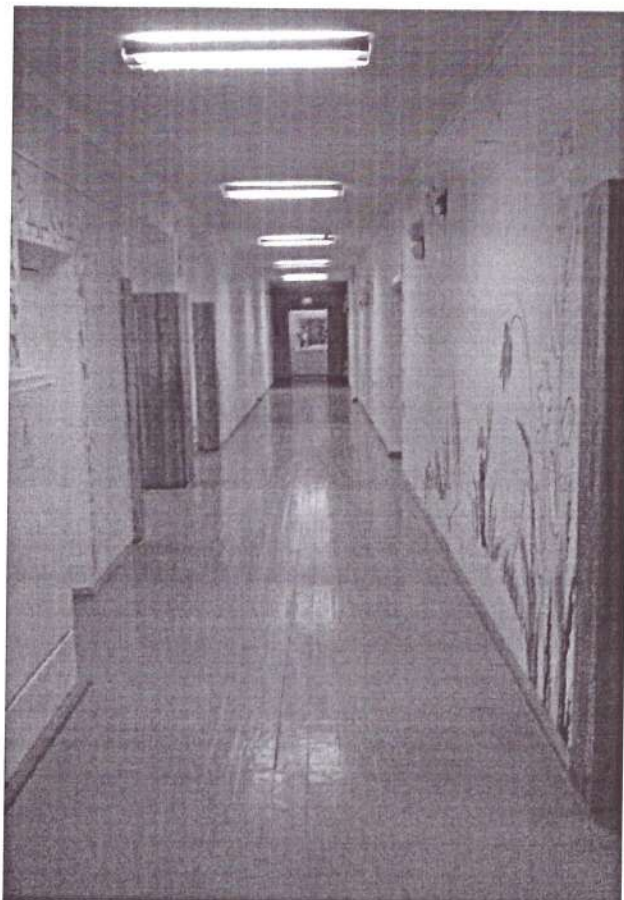


*Переход в начальную школу*





*1 этаж начальной школы*

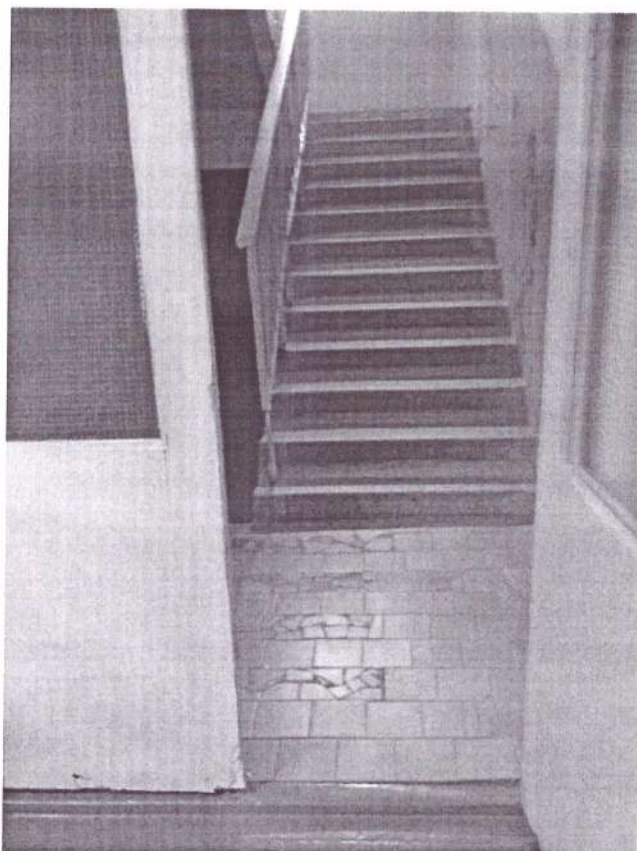


*2 этаж начальной школы*

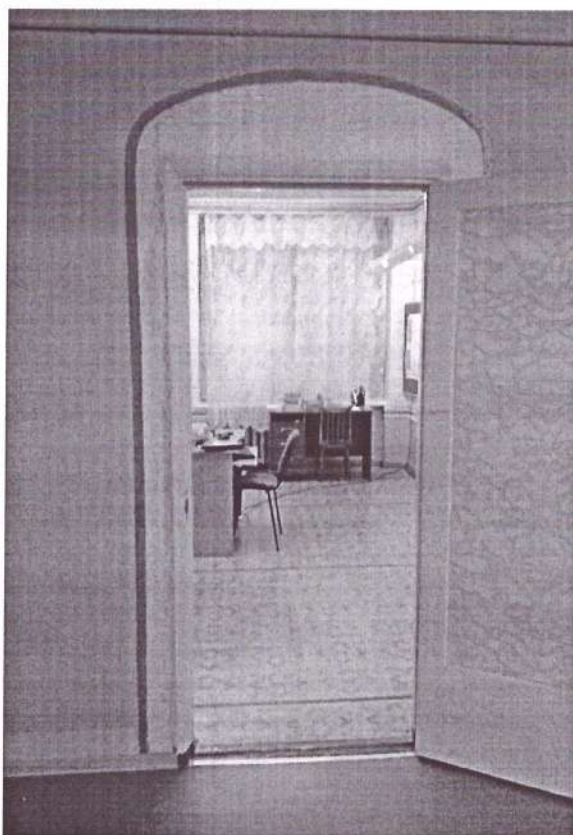




*Лестница с 1 этажа на 2 этаж начальной школы*



*Вход в учебный кабинет*

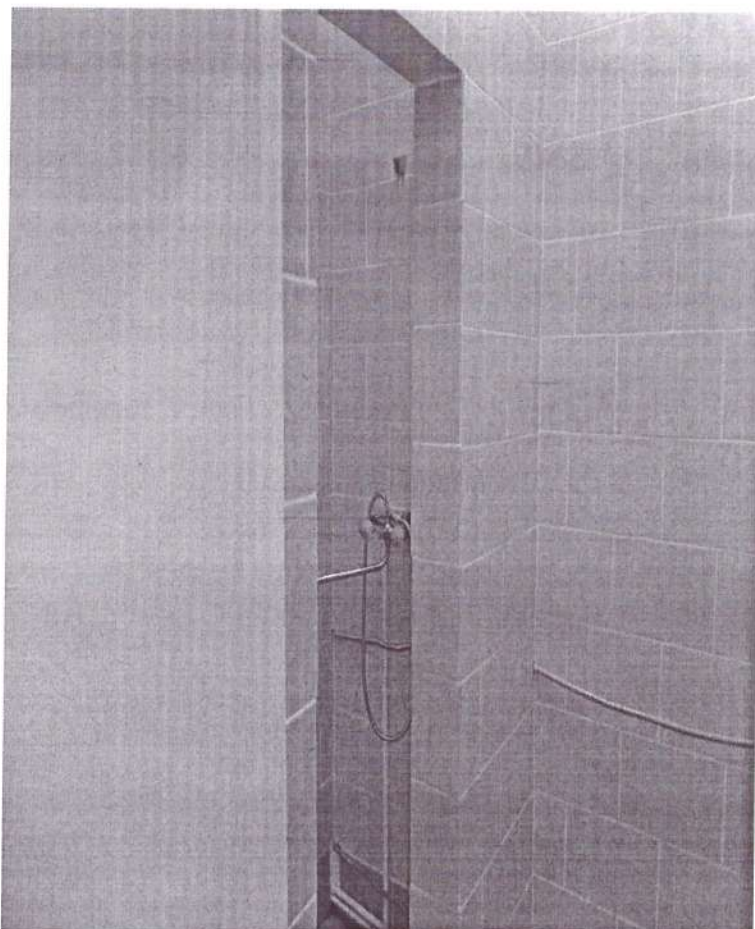


*Учебный кабинет*





*Душевая спортзала*



*Санузел*

